



# Pomme de terre

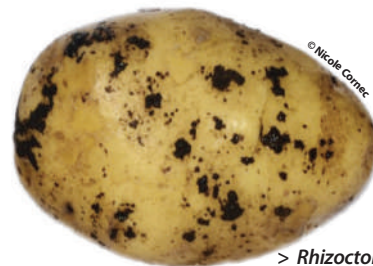
# hebdo

LE JOURNAL DE LA POMME DE TERRE - n°1355 - 23 février 2023

## RÉCEPTION ET TRAITEMENT DES PLANTS ET DU SOL

# Lutte contre les maladies de présentation des tubercules

*La réception des plants à la ferme constitue un élément important de la production de pommes de terre. Après un examen rigoureux de chaque lot de plants, le producteur sera en mesure de prendre les bonnes décisions concernant la plantation et le traitement de ces plants et/ou du sol de la parcelle. Il convient aussi dans la mesure du possible de ne pas mélanger les différents lots de plants d'une même variété avant et pendant la plantation, mais de les planter côte à côte.*



> Rhizoctone brun

Cette opération est également l'occasion de tenter de détecter la présence éventuelle de parasites de quarantaine (pourriture brune, flétrissement bactérien...). Après coupe des tubercules, les premiers symptômes apparaissent sous forme d'un léger brunissement ou une légère vitrosité de l'anneau vasculaire, en général plus marqué au talon (insertion du stolon sur le tubercule). Ces symptômes peuvent être aisément confondus avec d'autres problèmes physiologiques ainsi que l'action des défanants. À un stade plus avancé, des petites cavités peuvent se creuser, se remplir de productions bactériennes et la pourriture du tubercule se développer.

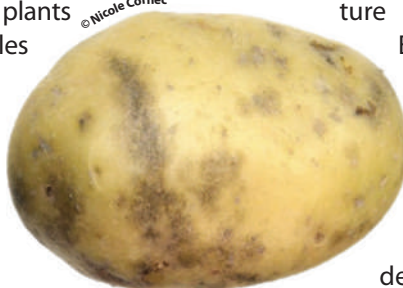
En cas de doutes sérieux sur la présence de parasites de quarantaine sur tubercules coupés, seule une analyse en laboratoire peut permettre un diagnostic fiable (Prendre contact avec le Service Régional de l'Alimentation).

**L**e traitement des plants et/ou du sol vise principalement des parasites affectant essentiellement l'aspect des tubercules : le rhizoctone brun, la gale argente et la dartrose.

### Bien évaluer l'état du plant à la réception : une priorité

Prendre un échantillon de quelques dizaines de tubercules par lot de plants (50 à 100 tubercules) et les laver par trempage.

Bien observer l'état des tubercules et en particulier la présence de sclérotoses noires de rhizoctone et de tâches de gale argente et/ou de dartrose.



> Dartrose

## À DÉCOUVRIR

### Réception et traitement des plants et du sol

1-2

*Lutte contre les maladies de présentation des tubercules*

### Communication du CNIPT

3

*La pomme de terre : la star de cet hiver !*

### Salon de l'agriculture

3

*La souveraineté alimentaire au coeur du SIA*

### Marchés

4

*Des stocks producteurs en recul*

Pomme de terre hebdo est 100 % numérique.  
Pour le recevoir par mail, veuillez vous inscrire sur [cnipt.fr](http://cnipt.fr) dans l'onglet « Newsletter ».

(Suite page 2)

**Tableau 1 : Gestion du Rhizoctone brun et de la gale argentée selon le type de production**

Types de production	Objectifs	Problèmes visés	Choix du traitement
<b>Transformation et fécule</b>	<ul style="list-style-type: none"> <li>➔ Bonne levée</li> <li>➔ Qualité de présentation moyenne tolérée à la récolte (pas de tubercules déformés).</li> </ul>	<ul style="list-style-type: none"> <li>➔ Rhizoctone brun sur tiges et stolons en début de végétation qui peut pénaliser le rendement.</li> </ul>	<ul style="list-style-type: none"> <li>➔ Traitement anti rhizoctone brun (poudrage ou pulvérisation).</li> <li>➔ AMISTAR 3l/ha en raie de plantation.</li> </ul> <p><b>Attention efficacité comprise entre 56% et 85% sur du plant contaminé.</b></p>
<b>Consommation et lavée</b> <b>Marché du frais</b>	<ul style="list-style-type: none"> <li>➔ Bonne levée</li> <li>➔ Excellente qualité de présentation à la récolte et après conservation</li> </ul>	<ul style="list-style-type: none"> <li>➔ Rhizoctone brun sur tiges et stolons en début de végétation et sur tubercules</li> <li>➔ Gale argentée</li> </ul>	<ul style="list-style-type: none"> <li>➔ Traitement anti rhizoctone brun et gale argentée (pulvérisation)</li> </ul>

> Gale argentée



**Choisir le produit adapté à sa situation : une nécessité**

Après cet examen, deux possibilités sont offertes :  
1. Le plant paraît indemne de rhizoctone brun et de gale argentée, de même que le sol de la parcelle à planter :

a) En culture de pommes de terre destinées à la transformation, la production de fécule, ou le marché du frais non lavé, l'impasse de traitement peut être réalisée.

b) En culture de pommes de terre destinées au marché du frais lavé, le risque de non-traitement est trop important, un traitement du plant est donc recommandé (Tableau 1).

2. Le plant est contaminé par l'un ou les deux parasites : dans ce cas, un traitement à la plantation s'impose avec une spécialité unique ou un mélange homologué selon les objectifs de production (Tableau 1).

**Indépendamment du type de production, si le sol de la parcelle à planter présente un risque de rhizoctone brun et/ou de dartoise, un traitement du sol en raie de plantation est nécessaire avec une solution à base d'azoxystrobine 250 g/l à 3 l/ha (Tableau 2).**

**Les traitements de plants recommandés**

Pour une lutte exclusivement contre le rhizoctone brun, de nombreuses solutions sont actuellement disponibles sur le marché, en pulvérisation ou en poudrage (Tableau 2). Pour la lutte conjointe contre le rhizoctone brun et la gale argentée, il existe aujourd'hui 2 produits commercialisés sous le nom de SERCADIS et CELEST 100 FS. Ils s'appliquent en pulvérisation. ■

Pierre DEROO et Denis GAUCHER  
ARVALIS-Institut du végétal

**Tableau 2 : Extrait du dépliant phytosanitaire en cours de parution « Pommes de terre : lutte contre les maladies, mauvaises herbes, défanage et ravageurs 2021 » (Arvalis-Institut du végétal, Ministère de l'Agriculture DGAL/SDQPV)**

LUTTE CONTRE LES MALADIES • Traitements du plant et du sol

FONGICIDES					MALADIES				
SPECIALITÉS COMMERCIALES	FIRMES	SUBSTANCES ACTIVES	FORMULATION	MODE D'APPLICATION	RHIZOCTONE BRUN	GALE ARGENTÉE	DARTROISE	FUSARIOSE	GANGRENE
<b>Traitement des plants avant plantation et du sol à la plantation</b>									
Azoxystrobine**	plusieurs firmes	Azoxystrobine 250g/l	SC	Raie de plantation	3l/ha	3l/ha	3l/ha		
CELEST 100 FS	Syngenta agro	Fludioxonil 100g/l	SC	Pulvérisation	0,25 l/t	0,25 l/t	0,25 l/t		
IOTAP	Philagro	Fluto lanil 6%	DS	Poudrage	2 kg/t	2 kg/t	2 kg/t		
RIALTO	Philagro	Fluto lanil 464 g/l	SC	Pulvérisation	0,18 l/t	0,18 l/t	0,18 l/t		
SERCADIS	Basf Agro	Fluxapyroxad 300 g/l	SC	Pulvérisation	0,2 l/t	0,2 l/t	0,2 l/t		
SERCADIS	Basf Agro	Fluxapyroxad 300 g/l	SC	Raie de plantation	0,8 l/ha	0,8 l/ha	0,8 l/ha		
<b>Produits de biocontrôle</b>									
RHAPSODY	Bayer CropScience	Bacillus Subtilis QST 713	SC	Raie de plantation	5 l/ha				

Azoxystrobine\*\* : AMISTAR, ZAFTRA AZT 250 SC, CERZ, HAMBRA, ZAKEO MAX, AZERTY ONE, GLOBAZTAR AZT 250 SC, ORTIVA, AZOAMI, AZOPEX, AZOXYGOLD, ORSTAR, URTIKA, TIVARO, OTTAWA+, WASAGAMACK, AZOXYSTAR 250 SC.

■ Bon  
■ Bon à moyen  
■ Moyen  
■ Moyen à faible  
■ Faible  
■ Dose: Insuffisant sans intérêt  
■ Information non disponible

## COMMUNICATION DU CNIPT

# La pomme de terre : la star de cet hiver !

Entre raclettes, tartiflettes, potages, frites... Les pommes de terre sont incontournables dans les menus hivernaux des Français ! Pour dynamiser ce temps fort de la filière, le CNIPT lance une campagne de communication de grande ampleur en radio et en digital. Sous le slogan « La pomme de terre : elle a tout pour plaire ! », la campagne diffusera des messages de praticité et de diversité des recettes quotidiennes à réaliser avec les pommes de terre fraîches, auprès d'une cible familiale.

## Une vague radio du 31 janvier au 11 mars 2023

Suite au succès de la vague radio d'automne, les pommes de terre reviennent sur les ondes du 31 janvier au 11 mars, sur une sélection de stations musicales : NRJ, Chérie FM, Europe 2 et les Indés Radio permettant de couvrir une large cible française y compris en région. 2 spots seront diffusés dont un spécifique à l'usage raclette qui coche un grand nombre d'attentes actuelles des consommateurs : facilité et rapidité de préparation, plaisir et convivialité. L'action permettra de toucher 93 millions de contacts sur la période.



## Un temps fort sur l'application JOW en mars

Du 06 au 25 mars 2023, la pomme de terre signe une collaboration avec la célèbre application JOW. Plébiscitée par 5 millions d'utilisateurs, elle permet de composer ses repas pour la semaine, à travers un large choix de recettes de saison, et permet de convertir les menus en un panier de courses, en livraison ou sur le drive de nombreuses enseignes de la grande distribution. 2 recettes inédites de pommes de terre seront sponsorisées sur l'application pendant 4 semaines, générant 5 millions d'impressions et une estimation de 20 000 références de pommes de terre vendues.



## Un fil rouge raclette sur Facebook @lespommesdeterre

Pour séduire les Français en cette période de températures basses, la raclette sera à l'honneur sur Facebook avec une série de 6 publications thématiques, ludiques et gourmandes. Les contenus seront sponsorisés pour assurer leur visibilité optimale auprès de la cible des 25-49 ans. ■

Laure PAYRASTRE - CNIPT

## EN BREF...

## Felcoop soutient la colère des producteurs

Dans un Manifeste, Felcoop apporte son soutien « aux manifestations d'exaspération des producteurs de fruits et légumes ». À la veille du salon de l'Agriculture, « nous constatons avec effroi, dépit, amertume, et surtout un grand réalisme que nos exploitations et nos coopératives agricoles sont condamnées » écrit la Fédération. Felcoop et les coopératives « seront présents et vigilants », aux côtés des producteurs au moment de la présentation du plan de souveraineté fruits, légumes et pommes de terre pendant le SIA. « Ce plan devra poser un cadre organisationnel, structurant, facilitateur en matière de retour à la compétitivité, et protecteur en matière d'équilibres commerciaux, avec un volet conjoncturel à la hauteur de la fragilité de l'amont de la filière à qui on enlève tous les moyens de produire. » La souveraineté alimentaire « ne devra pas être qu'un élément de langage ».

## SALON DE L'AGRICULTURE

# La souveraineté alimentaire au coeur du SIA

Ce mercredi 22 février, Marc Fesneau, ministre de l'Agriculture et de la Souveraineté alimentaire, a présenté une communication sur l'agriculture au Conseil des ministres. Après avoir évoqué la situation économique du secteur, et rappelé les différentes mesures prises par les gouvernements successifs depuis 2017, le ministre a évoqué le prochain Salon international de l'agriculture. « La souveraineté alimentaire et la transition écologique seront plus que jamais les fils conducteurs du Gouvernement lors de ce salon » annonce le ministre. Ce SIA 2023 sera le premier salon après la réforme de la politique agricole commune. « Il doit permettre d'engager la planification de l'agriculture face au défi du changement climatique et de la souveraineté alimentaire » poursuit le ministre qui rappelle que cette politique européenne « constitue un outil qui permet d'assurer notre sécurité alimentaire, de développer nos filières et d'accompagner les transitions à l'oeuvre ». Le Gouvernement rappelle que la PAC assure l'amélioration de la compétitivité durable des filières, la création de valeur, la résilience des exploitations et la sobriété en intrants pour mieux répondre aux attentes des citoyens consommateurs.

« Pour engager plus encore demain le monde agricole dans les transitions de long terme, rendues nécessaires par le changement climatique, la planification écologique sera un levier essentiel pour bâtir notre souveraineté alimentaire » insiste Marc Fesneau. Le Gouvernement souhaite, avec les acteurs du monde agricole (production, industrie, recherche) s'appuyer sur la recherche et le développement de solutions alternatives, plus sobres en intrants (produits phytosanitaires, engrais). Le ministre a enfin rappelé que le Pacte et loi d'orientation et d'avenir, qui seront présentés d'ici l'été, sont en cours de concertation.

La filière Pommes de terre s'étonne de ce que ces intentions, au demeurant positives, soient le fait d'une politique unilatérale du Gouvernement et que les acteurs du monde agricole, vantés comme partenaires, ne soient ni considérés ni respectés dans leurs représentations de filières que sont les interprofessions. Présentes dans les tours de tables à chaque fois qu'elles sont sollicitées, leurs avis et demandes restent lettre morte. Espérons que le SIA soit l'occasion de rencontres constructives. ■

Olivier MASBOU



Cliquez sur les liens pour en savoir plus

LES MARCHÉS PHYSIQUES

Cotations France (RNM)

En €/tonne

Marché français - Stade expédition - Semaine 7

Variétés de consommation courantes

Frites div.var.cons France lavée cat.I 50-75mm filet 2,5kg	710 (↗)
Agata France lavée cat. I 50-75 mm carton 12,5 kg	nc.
Div.var.cons France non lavée cat.II 40-75 mm filet 25 kg	360 (=)
Div.var.cons France lavée cat.I 40-75 mm filet 10 kg consommation	460 (=)

Variétés à chair ferme

Peau jaune France lavée cat.I + 35 mm filet 2,5 kg	710 (=)
Rouge France lavée cat. I + 35 mm filet 2,5 kg	710 (=)

Marché français Bio-Stade expédition - Semaine 7

Conservation France biologique	1040 (↗)
--------------------------------	----------

Export-Stade expédition - Semaine 7

Agata lavée cat.I +40 mm filet 10 kg consommation	450 (↗)
Agata France lavable cat.I 40-70 mm sac 1 tonne	370 (↗)
Div.var.cons France lavable cat.I +45 mm sac 1 tonne	nc.
Div.var.cons France lavable cat.I 40-70 mm sac 1 tonne	360 (↗)
Monalisa France lavable cat.I +45 mm sac 1 tonne	nc.
Rouge div.var.cons France lavable +45 mm sac 1 tonne	370 (=)

Rungis - Semaine 7

Charlotte France cat. I carton 12,5 kg	nc.
Div. var. cons France lavée cat. I 40-70 mm sac 10 kg	620 (↗)
Div. var. cons France non lavée cat. I 40-70 mm sac 10 kg	550 (↗)

N.B.: entre parenthèses, la tendance du marché.

Indice mensuel des prix d'achat des moyens de production agricole (IPAMPA) base 100 en 2015

	Décembre 2022	Variation en % sur un an
Indice mensuel général	139,6	+ 16 %

Source : INSEE

Indice des prix des produits agricoles à la production (IPPAP) base 100 en 2015

	Décembre 2022	Variation en % sur un an
Pommes de terre	224,4	+ 4 %

Source : INSEE

Cotations des courtiers assermentés - lavabilité 7,5, vrac nu, départ ferme (€/T)

	Semaines 5 et 6
Consommation polyvalente	360 (↗)
Chair ferme blanche	353 (↗)
Chair ferme rouge	330 (↗)

Source : Courtiers assermentés français

Indice des prix à la consommation (IPC) base 100 en 2015

	Janvier 2022	Variation en % sur un an
Pommes de terre	131,5	+ 13 %

Source : INSEE

Prix de vente consommateurs en GMS - €/kg

Formats compris entre 2 kg et 3 kg (cœur de gamme) - hors BIO	Janvier 2022	Janvier 2023	Évol. janv. 2023 vs janv. 2022
Eau / vapeur / rissolées	1,41	1,45	+ 3 %
Four	1,18	1,39	+ 18 %
Frites	1,13	1,40	+ 24 %

Source : Évaluations GIE Interfel/CNIPT - Base d'évaluations : 330 points de vente et 3 843 références en janvier 2023, 345 points de vente et 3 760 références en janvier 2022

Cotations marchés étrangers

En €/tonne

Pays-Bas (cotation NAO + VTA) - Semaine 6

Frites 40 mm+	275-305 (↗)
NAO Export 40 mm, vrac fritable	225-240 (=)

Belgique (Fiwap/PCA) - Semaine 6

Fontane, Challenger (tout venant 35 mm+, vrac, départ)	300
--	-----

Grande-Bretagne (Cours BPC) - Semaine 4

Prix moyen marché libre, départ ferme (sac ou vrac), toutes variétés	nc.
--	-----

Des stocks producteurs en recul

Les stocks au stade producteurs sont en recul, d'après les données publiées par le panel UNPT/CNIPT : ils se situent au global tous segments et sur l'ensemble des débouchés (frais/industrie) à 2,7 millions de tonnes à fin de décembre 2022, soit un niveau en recul de 22 % par rapport à décembre 2021. Il s'agit du niveau le plus bas des stocks, au stade des producteurs, depuis décembre 2018, où les stocks se situaient à 2,5 millions de tonnes. Ce recul des stocks à fin décembre 2022 découle du facteur offre, avec une récolte en 2022 en baisse de 13 % selon le panel UNPT et du facteur demande, avec des marchés plus animés depuis le début de campagne tant en France qu'à l'export.

Globalement sur le marché national, l'activité commerciale reste soutenue avec une modification de certains flux de clientèles (et donc du trafic en magasins) qui peuvent apparaître du fait des vacances scolaires. Des opérations de théâtralisation sont réalisées dans certains points de vente pour mettre en avant des recettes phares en lien avec la saison.

À l'export, la demande est active auprès de nos principaux partenaires du frais. Des mouvements sont également observés de la part des industriels qui peuvent être aux achats sur le marché libre, pour les activités de frites et chips notamment.

Veille UE (semaine 08 - source : CNIPT d'après World Potato Markets)

**Belgique** : les stocks de pommes de terre belges « hors contrats » sont à leur plus bas niveau début février depuis la campagne 2018/19. Au global, les stocks sont estimés à 2,4 millions de tonnes au début du mois, selon les organisations locales de producteurs, soit 4,1 % de moins que l'année précédente. Les stocks sous contrat ont augmenté de 4 % à 1,9 million de tonnes, ceux sur le marché libre sont en baisse de 25,9 % à 508 000 tonnes.

**Pays-Bas** : les exportations de pommes de terre de conservation, de juillet 2022 à janvier 2023, vers l'Europe ont augmenté de 31,3 % pour atteindre 346 966 tonnes, avec une augmentation de 50 % des flux vers la Belgique, destinés à l'approvisionnement des usines. Les exportations vers l'Afrique ont augmenté de 1,3 % à 87 507 T, de 11 % vers les Caraïbes et l'Amérique latine. En plants, les exportations hollandaises, sur cette même période, sont supérieures de 11 % à celles de la saison dernière. Les principales croissances sont enregistrées à destination de l'Asie, notamment vers l'Irak (+ 47 % avec 19 028 T) et l'Arabie Saoudite (+ 84 % avec 20 547 T). Les exportations vers l'Afrique ont augmenté de 11 %, les fortes ventes vers l'Algérie (+ 7 % avec 88 434 T) et au Maroc (+ 18 % avec 28 079 T), ayant compensé une légère baisse de la demande égyptienne (- 2,6 % avec 44 549 T).

**Espagne** : en Castilla y León (nord de l'Espagne), la plantation de pommes de terre commence dans les premières zones de production comme Valladolid. Environ 100 hectares ont été plantés à ce jour. Mars et avril sont les principaux mois de plantation de pommes de terre dans la région productrice tardive de Castilla y León, où une superficie de pommes de terre similaire est attendue cette année par rapport à celle de 2022 (16 418 hectares, produisant 711 332 tonnes).

Editeur CNIPT

43-45 rue de Naples

75008 Paris

Tél: 01 44 69 42 10

Fax: 01 44 69 42 11

Directrice de publication

Rédactrice en chef:

Florence Rossillion

Conception graphique:

Aymeric Ferry

Dépôt légal: à parution

ISSN n° 0991-3351

