



# Pomme de terre

# hebdo

LE JOURNAL DE LA POMME DE TERRE - n°1259 - 3 juillet 2020

Pomme de terre hebdo va passer en 100 % numérique dès Septembre 2020. Il ne sera donc plus envoyé en version papier à nos abonnés. Si vous souhaitez continuer à le recevoir par mail, veuillez vous inscrire sur [cnipt.fr](http://cnipt.fr) dans l'onglet « Newsletter ».

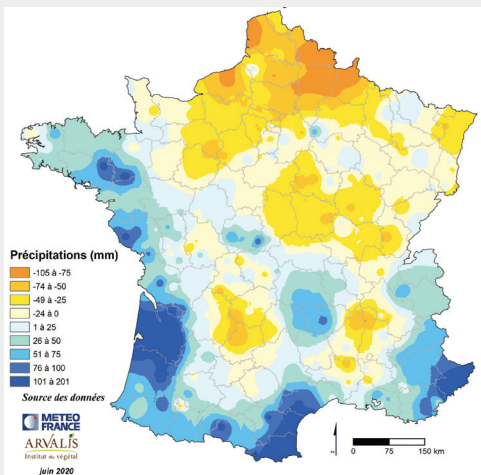
## GESTION TACTIQUE DE L'IRRIGATION

# Gérer les irrigations en fonction des contraintes climatiques

*Les prélèvements d'eau du milieu répondent aux besoins des différents usages et activités humaines. Dans le contexte actuel de changement climatique, chaque acteur est appelé à se responsabiliser sur l'usage et la consommation maîtrisés de cette ressource. L'état des ressources en eau (rivière, lac, nappe souterraine) est attentivement surveillé pour s'assurer des volumes suffisants afin de garantir la durabilité et la disponibilité de la ressource sur le long terme.*

L'Office International de l'Eau (OIEau) a publié le 24 juin dernier le bulletin sur la situation hydrologique de juin 2020. En moyenne sur le pays et sur le mois, le déficit pluviométrique a été supérieur à 10 %. Les précipitations ont été très déficitaires sur le nord-ouest de la France, particulièrement sur l'extrême nord où elles ont été quasi absentes. En effet, dans le Nord-Pas-de-Calais, le mois de mai est le plus sec sur la période 1950-2020. Le déficit pluviométrique assèche notamment les sols superficiels. Par ailleurs, concernant les eaux souterraines dans le nord-est de la France le déficit pluviométrique n'a pas permis de recharger les nappes. Le site internet [Propluvia](http://Propluvia), proposé par le ministère de la Transition écologique et solidaire, recense sur une carte tous les arrêtés de restriction d'eau département par département. Au 11 juin, 12 départements ont mis en œuvre des mesures de restrictions des usages de l'eau. À titre de comparaison, sur la même

Écart de précipitations en mm de l'année 2020 avec la médiane des années 2000-2019, période du 1<sup>er</sup> avril au 20 juin 2020



période l'an passé, 13 départements étaient concernés par un arrêté préfectoral de limitation des usages (contre 3 en 2018). Les défis environnementaux dictés par le contexte actuel imposent de rechercher un équilibre entre disponibilité de la ressource en eau et exigences des cultures. Pour l'agriculture, et pour la culture de la pomme de terre en particulier, l'eau est un facteur de production majeur. Deux phases sensibles au manque d'eau dans le cycle de la pomme de terre sont à retenir :

- phase d'initiation des tubercules
- phase de grossissement des tubercules

(Suite page 2)

## À DÉCOUVRIR

**Gestion tactique de l'irrigation** 1-2

Gérer les irrigations en fonction des contraintes climatiques

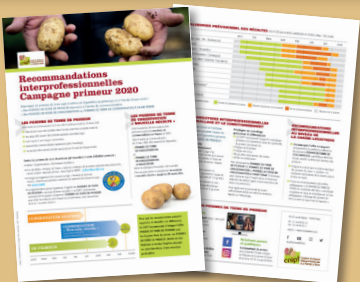
**Règlementation** 3

Dossier CIPC : Où en est-on ?

**Marchés** 4

Pleine campagne des produits de saison

## DOSSIER DU MOIS



Recommandations primeur 2020

En savoir plus sur [cnipt.fr](http://cnipt.fr)

**Pour en savoir plus :**

- Bulletin mensuel OIEau : <https://www.eaufrance.fr/publications/bsh/2020-06>
- Vigilance météo : Météo France : <https://vigilance.meteofrance.fr/fr>
- Arrêtés : <http://propluvia.developpement-durable.gouv.fr/propluvia/faces/index.jsp>

Un stress hydrique au cours de l'une de ces phases entraînera une perte de rendement. Les objectifs de l'irrigation sont d'optimiser les rendements et de régulariser la qualité des tubercules en limitant les stress hydriques pour mieux répondre aux exigences du marché. En fonction du marché ciblé, il sera important de surveiller le stress hydrique sur l'une ou l'autre phase du cycle.

Les outils de pilotage de l'irrigation aident à apporter l'eau au bon moment et en quantité suffisante, afin de ne pas stresser la culture. Cet outil de pilotage oriente les producteurs à irriguer leurs cultures le plus justement possible en fonction du contexte (sol, climat, disponibilité de la ressource en eau, capacité d'apport du système d'irrigation) : Quand démarrer ? À quel rythme irriguer en l'absence de pluie ? Comment adapter le rythme selon la période du cycle ? Quand reprendre après une pluie ? Comment ajuster l'irrigation pour garantir la qualité ? Quand arrêter ?

Deux types de méthodes et d'outils associés existent pour piloter l'irrigation : pour la méthode des sondes il existe les règles d'interprétation Irrinov®, pour la méthode du bilan hydrique l'outil en ligne Irré-LIS® est disponible. Cette deuxième méthode calcule le bilan d'eau à partir des entrées et sorties d'eau dans le sol.

Les besoins en eau de la pomme de terre sont estimés à partir de la demande climatique (ETP - Evapo-Transpiration Potentielle) et du coefficient cultural (Kc), dont les valeurs varient en fonction des stades phénologiques. Il est aussi nécessaire de mesurer la quantité de pluie et les doses d'irrigation. L'irrigation est conseillée lorsque la Réserve Facilement Utilisable (RFU) est épuisée, en tenant compte

de la durée du tour d'eau, temps nécessaire pour irriguer toutes les parcelles.

Le bilan hydrique Irré-LIS® (développé par ARVALIS-Institut du végétal) est un outil de pilotage de l'irrigation disponible en ligne ([www.irrelis.arvalisinstitutduvegetal.fr](http://www.irrelis.arvalisinstitutduvegetal.fr)).

Cet outil d'aide à la décision permet à l'agriculteur de maximiser ses rendements, tout en économisant la ressource en eau, grâce à des modèles de calcul exclusifs, fruits de plus de 20 années de recherche.

L'une des forces de cet outil est l'utilisation de données météorologiques spatialisées, ce qui permet de s'affranchir des contraintes matérielles et d'avoir un calendrier des pluies pré-rempli (qui pourra être corrigé manuellement si nécessaire).

En tenant compte du sol, des conditions météorologiques et de la culture, l'outil calcule en temps réel :

- les dates prévisionnelles des stades
- l'état de la réserve en eau du sol et l'état prévisionnel à 7 jours (hors pluies éventuelles)
- les prévisions ETP

et redessine le graphique du bilan hydrique. En début de campagne, les données à renseigner sont les coordonnées GPS, la date de plantation, la variété, le précédent et le sol. En cours de campagne, il suffit de saisir les irrigations réalisées. Le bilan hydrique est automatiquement généré (voir figure 1).

Irré-LIS® calcule la date prévisionnelle de réalisation des stades clefs. Cependant, il est possible de modifier la date si le stade a été mesuré. La date mesurée sera alors prise en compte dans le bilan à la place de la date calculée, ainsi les dates prévisionnelles des stades futurs seront mises à jour.

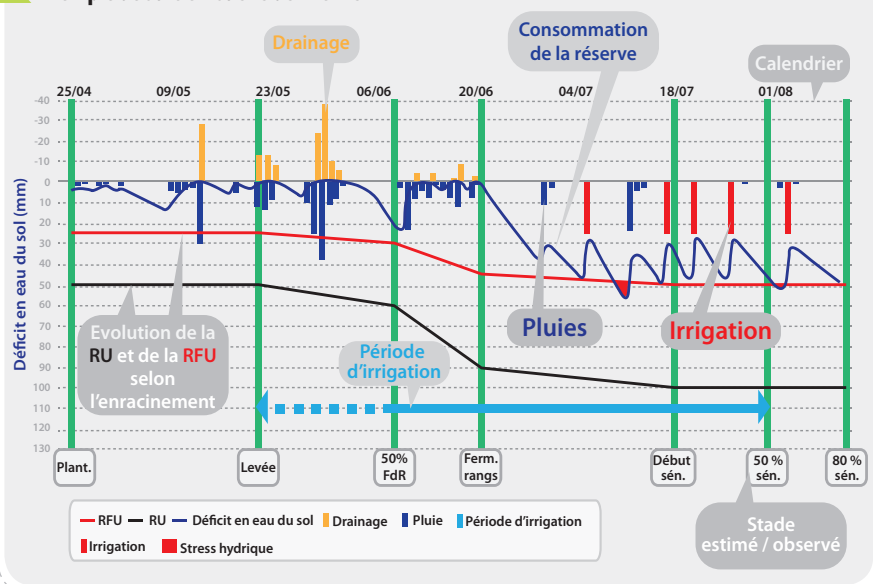
Le réservoir utilisable par la plante évolue selon le stade de la culture, représentatif de la dynamique d'enracinement. Irré-LIS® est un bilan hydrique qui fonctionne à deux réservoirs :

- réserve utile racinaire
- réserve utile sous-racinaire.

Cela permet de faire évoluer la disponibilité en eau avec la croissance de la plante et éviter des stress précoces, avant la mise en place de l'appareil racinaire. Sur la page d'accueil du site internet, l'apparition d'une goutte d'eau à côté de la parcelle en cas d'épuisement de la Réserve Facilement Utilisable (RFU) permet de voir les parcelles en stress hydrique et d'aider à la prise de décision pour irriguer ou non la parcelle. Irré-LIS® pomme de terre a permis en 2019 aux agriculteurs de piloter plus de 8 000 hectares de pommes de terre.

Francesca DEGAN, Sophie GENDRE et Cyril HANNON

ARVALIS – Institut du végétal

**Exemple de sortie visuelle de Irré-LIS**

## RÈGLEMENTATION

## I Dossier CIPC : Où en est-on ?

Depuis la décision prise en juin 2019 par la Commission Européenne de ne pas renouveler l'homologation du chlorprophame (CIPC), plusieurs évolutions successives ont été faites sur ce dossier.

La situation à ce jour :

- Les spécialités commerciales contenant du CIPC peuvent être commercialisées jusqu'au 8 juillet 2020.

- Les produits contenant du CIPC peuvent être appliqués jusqu'au 8 août 2020 au plus tard. Passée cette date, tous les produits encore en stock chez les producteurs deviendront des PPN (produits phytopharmaceutiques non utilisables) et devront être détruits.

- Le dernier SCoPAFF résidus de la mi-juin vient de valider la fixation possible d'une LMR temporaire (LMR-t) une fois que la molécule ne sera plus utilisable au niveau européen, pour prendre en compte le risque de contamination croisée à venir dans les bâtiments de stockage. Le vote définitif de cette mesure interviendra lors de la prochaine réunion du

SCoPAFF à la fin du mois de septembre prochain avec un niveau attendu de 0,4 mg/kg pour la LMR-t.

- Plusieurs mois seront nécessaires avant que cette LMR-t ne rentre en application du fait du temps nécessaire à sa promulgation. Pendant ce délai, c'est la LMR actuelle qui restera active. Pour éclairer au mieux les opérateurs et producteurs dans la préparation de « l'Après CIPC », ARVALIS organise prochainement trois sessions d'échanges interactifs en format numérique sur les thèmes suivants :

- « Nettoyer efficacement son bâtiment de stockage », le 7 juillet de 9h30 à 10h30 ;

- « Hydrazide maléique : un allié important pour la conservation », le 10 juillet de 9h30 à 10h30 ;

- « Comment utiliser au mieux les solutions alternatives », date à préciser mi-août.

Pour participer à ces échanges, il est impératif de s'inscrire en complétant le formulaire d'inscription en se connectant au lien suivant :

<https://bit.ly/2BfuLOj> 🍷 🍷

Michel MARTIN - ARVALIS - Institut du végétal

## AGENDA

## Potato Europe 2020 est annulé

Compte tenu des incertitudes liées à la crise sanitaire du Covid-19 et pour ne faire prendre aucun risque aux participants et aux 400 exposants, l'événement initialement prévu les 2 et 3 Septembre 2020 à Villers Saint Christophe a dû être annulé, comme l'indique le communiqué de presse 🍷 d'Arvalis. Rendez-vous à la prochaine édition de Potato Europe en septembre 2021 aux Pays-Bas.

## 8 septembre

## Coordination rurale - Assemblée générale

Nouan-le-Fuzelier (41)  
[www.coordinationrurale.fr](http://www.coordinationrurale.fr) 🍷

## Du 20 au 22 octobre

## Fruit attraction

Madrid (Espagne)  
[www.ifema.es/fruit-attraction](http://www.ifema.es/fruit-attraction) 🍷

## 10 novembre

## Forum VEGETABLE

Paris  
[www.forum-vegetable.fr](http://www.forum-vegetable.fr) 🍷

## EN BREF...

## Crise sanitaire

## Dispositif d'aides et d'accompagnement de la filière pommes de terre

Le ministre de l'Agriculture a reçu, le 11 juin, les représentants du CNIPT et du GIPT. À cette occasion, Didier Guillaume a annoncé la mise en place d'un plan de soutien de la filière pomme de terre d'un montant de 10 millions d'euros. Cette enveloppe a pour objectif de favoriser les dégagements des pommes de terre, rendues excédentaires par les conséquences de la crise, vers des débouchés non-alimentaires (alimentation animale, méthanisation, compostage). Il est à noter que l'autoconsommation est exclue de ce dispositif. Toutefois, l'Union nationale des producteurs de pommes de terre (UNPT) indique que les « discussions concernant les modalités et l'organisation de ce plan sont toujours en cours ». L'UNPT encourage les producteurs éligibles à ce soutien à « mettre en place, sans attendre, les opérations de dégagement vers les débouchés éligibles pour les volumes restant

dans les stocks, en produisant les justificatifs correspondants ». Les producteurs sont aussi invités à remplir un questionnaire en cliquant sur le lien suivant : <https://bit.ly/accompagnement-filiere-pdt> 🍷

Ainsi, ils recevront de l'UNPT, les modalités d'éligibilité et d'organisation de ce dispositif dès qu'elles seront définies par le ministère.

## Production

## Hausse des surfaces de pommes de terre

Les emblavements en pommes de terre de conservation sont en hausse de 1,4 % par rapport à 2019 indiquent l'UNPT et le CNIPT dans un communiqué commun 🍷. Les surfaces sont estimées à 154 900 hectares en 2020 contre 152 710 hectares l'année dernière. Les nouvelles surfaces mises en production se situent principalement dans l'ex Haute-Normandie (+ 900 ha) et dans l'ancienne Champagne-Ardenne (+ 550 ha). La Région Hauts-de-France reste la première région de production et représente à elle seule plus

de 63 % des surfaces (98 100 hectares). Viennent ensuite le Grand Est (14 520 ha), le Centre-Val de Loire (13 100 ha), la Normandie (11 500 ha), la Bretagne (4 700 ha), et l'Île de France (3 800 ha), ...

## Agriculture

## Baisse des ventes de produits phytos

Les quantités totales de substances actives vendues en usage agricole, hors produits de biocontrôle, diminuent de 44 % entre 2018 et 2019 (-28 078 tonnes), après avoir augmenté de 18 % entre 2017 et 2018 (+11 870 tonnes) indiquent les ministères de l'Agriculture et de la Transition écologique. Les quantités totales de produits les plus préoccupants vendus (cancérogènes, mutagènes et reprotoxiques - CMR) diminuent de plus de 50 %, et les quantités de glyphosate vendues diminuent de 35 %. Enfin, « la part relative des produits de biocontrôle continue à augmenter, ce qui illustre une substitution progressive et continue des substances les plus dangereuses par ces produits » concluent les deux ministères.

## LES MARCHÉS PHYSIQUES

## Cotations France (RNM)

En €/tonne

## Marché français-Stade expédition - Semaine 26

## Variétés de consommation courantes

Bintje France non lavée cat. II 40-75 mm filet 25 kg	nc.
Div. var. cons France lavée cat. I 40-75 mm filet 10 kg	nc.
Agata France lavée cat. I 50-75 mm carton 12,5 kg	nc.
Div.var.cons Bassin Nord non lavée cat.II 40-75mm filet 25 kg	nc.
Div.var.cons France lavée cat.I 40-75mm filet 10kg consommation	nc.

## Variétés à chair ferme

Charlotte France lavée cat. I + 35 mm carton 12,5 kg	nc.
Rouge France lavée cat. I + 35mm filet 2,5 kg	nc.

## Marché français Bio-Stade expédition - Semaine 26

Chair ferme France biologique	nc.
Chair normale France biologique	nc.
Conservation France biologique	1380 (↗)
Primeur France biologique	2160 (↘)

## Export-Stade expédition - Semaine 26

Agata France lavable cat.I +45mm sac 1tonne	nc.
Agata France lavable cat.I 40-70mm sac 1tonne	nc.
Div.var.cons France lavable cat.I +45mm sac 1tonne	nc.
Div.var.cons France lavable cat.I 40-70mm sac 1tonne	nc.
Monalisa France lavable cat.I +45mm sac 1tonne	nc.
Rouge France non lavée cat. II 50-75 mm sac 20 kg	nc.

## Rungis - Semaine 26

Charlotte France cat. I carton 12,5 kg	980 (↗)
Div. var. cons France lavée cat. I 40-70 mm sac 10 kg	550 (=)
Div. var. cons France non lavée cat. I 40-70 mm sac 10 kg	320 (↘)

N.B.: entre parenthèses, la tendance du marché.

## Indice mensuel des prix d'achat des moyens de production agricole (IPAMPA) base 100 en 2015

	Avril 2020	Variation en % sur un an
Indice mensuel général	101,8	- 3

Source : INSEE

## Indice des prix des produits agricoles à la production (IPPAP) base 100 en 2015

	Avril 2020	Variation en % sur un an
Pommes de terre	193,4	- 4,35

Source : INSEE

## Cotations des courtiers assermentés - lavabilité 7.5, vrac nu, départ ferme (€/T)

Semaines 25 et 26	
Consommation polyvalente	nc.
Chair ferme blanche	nc.
Chair ferme rouge	nc.

Source : Courtiers assermentés français

## Indice des prix à la consommation (IPC) base 100 en 2015

	Mai 2020	Variation en % sur un an
Pommes de terre	116,82	- 0,86

Source : INSEE

## Prix au détail drive GMS - €/kg

	Semaine 26	Variation en €
Conservation France lavée filet 5kg	0,8	- 0,02
Four, frites ou purée de conservation France filet 2,5kg	1,27	+ 0,02
Vapeur ou risolée de conservation France filet 2,5kg	1,30	+ 0,01

Source : RNM Le suivi des prix en rayon est interrompu depuis la semaine 11 dû au confinement.

## Cotations marchés étrangers

En €/tonne

## Cotation VTA (Verenigde Telers Akkerbouw) - Semaine 26

Destination industrie frites : tout-venant, vrac, fritable, départ, 40 mm +	nc.
Var export 45 mm +, en sac	nc.

## Belgique (Fiwap/PCA) - Semaine 26

Bintje tout venant 35 mm + fritable vrac	3,00-5,00
--	-----------

## Grande-Bretagne (Cours BPC) - Semaine 26

Prix moyen production	nc.
-----------------------	-----

## Pleine campagne des produits de saison

Le rythme des produits alimentaires de grande consommation en distribution est resté positif sur la troisième semaine de juin (+3,6 % en valeur, dont +0,7 % dans le rayon fruits et légumes), par rapport à l'année précédente sur la même période d'après IRI. De nombreux repas sont encore pris à la maison d'après le panéliste. À Paris, en revanche, les rayons affichent un résultat négatif en lien avec l'assouplissement des mesures sanitaires dans la restauration depuis le 15 juin. Les drives, de leur côté, poursuivent leur croissance (avec des évolutions à deux chiffres) sur ces dernières semaines, ce qui montre que certaines habitudes perdurent après la crise.

Sur le marché national des pommes de terre, les bassins primeurs et Nouvelle Récolte sont entrés en pleine période de commercialisation, à l'exception des Îles de Noirmoutier et de Ré dont les volumes vont se limiter à quelques régions (Ouest et Île de France notamment) pour encore quelques semaines. Dans les autres bassins (Bretagne, Normandie, Alsace, Marmande et Camargue), les conditions climatiques sont favorables à une belle avancée des cultures, ce qui permettra de couvrir les besoins du marché national, jusqu'à fin juillet/début août.

En pommes de terre de conservation, le cycle de végétation des cultures progresse dans des conditions parfois difficiles du fait du manque d'eau sur les parcelles qui ne sont pas irriguées. Aucune maladie majeure n'est cependant signalée à ce stade d'avancement des cultures. Aussi, le climat devrait apporter une certaine précocité sur certains bassins, comme en Beauce et en Champagne.

Editeur CNIPT  
43-45 rue de Naples  
75008 Paris  
Tél: 01 44 69 42 10  
Fax: 01 44 69 42 11

Directrice de publication  
Rédactrice en chef:  
Florence Rossillion

Prix du numéro: 2 €  
Abonnement 1 an: 53 €

Impression-Routage:  
Rivet Presse Edition  
24, rue Claude-Henri Gorceix  
87022 Limoges Cedex 9

Conception graphique:  
Amyeric Ferry

Dépôt légal: à parution  
ISSN n° 0991-3351

