



Pomme de terre

hebdo

LE JOURNAL DE LA POMME DE TERRE - n°1257 - 19 juin 2020

CONSERVATION 2020-2021

Hydrazide maléique : un inhibiteur de germination à ne pas négliger

Alors que la prochaine campagne de stockage sera la première à se faire sans avoir la possibilité d'utiliser le chlorprophame (CIPC) pour contrôler la germination des tubercules en stockage et que, pour une très large majorité des producteurs, le recours aux inhibiteurs de remplacement constituera une découverte, le recours initial à une application au champ d'hydrazide maléique apparaît comme une première étape pour sécuriser le contrôle des germes à venir.

Les tubercules récoltés issus de parcelles traitées posséderont en effet une faculté germinative amoindrie dès la mise en tas.

Un intérêt particulier pour les bâtiments peu sophistiqués

Le traitement au champ avec l'hydrazide maléique permet de disposer dès la récolte de tubercules protégés contre un départ de germination intempestif, avec une activité inhibitrice qui est fonction du repos de germination naturel de la variété et des conditions de conservation (température, hygrométrie). Ce contrôle minimal de généralement deux à trois mois sur la germination, devrait permettre le plus souvent aux producteurs ne disposant pas de bâtiments suffisamment étanches et qui privilégiaient précédemment des traitements au CIPC liquide, ou poudre, à

la mise en stockage, de pouvoir compter sur ce seul traitement pour les conservations de courte durée. Pour bénéficier de la meilleure efficacité, il est toutefois conseillé de mettre en œuvre une ventilation adaptée et de gérer au mieux le stockage à la température de consigne car l'hydrazide maléique se valorise d'autant mieux que les conditions de conservation sont bien maîtrisées. Ainsi, c'est en stockage réfrigéré en caisses que l'efficacité de la molécule sera optimale. Dans pareille situation, le traitement peut permettre de stocker à basse température les variétés à long repos végétatif jusqu'en fin d'hiver sans autre traitement complémentaire. Après une application au champ, il est important de noter que les tubercules récoltés sont déjà traités à la mise en tas sans risque de contamination croisée des bâtiments ou d'autres produits stockés.

Des réductions de dose possibles sur les traitements complémentaires

Pour les conservations de moyenne et longue durée (supérieures à trois mois), des traitements inhibiteurs complémentaires sont généralement nécessaires en application à l'intérieur du bâtiment de stockage. Ces traitements nécessitent de disposer de bâtiments suffisamment étanches et d'un système de distribution d'air par recyclage homogène.

(Suite page 2)

À DÉCOUVRIR

Conservation 2020-2021

1-2

Hydrazide maléique : un inhibiteur de germination à ne pas négliger

Achats des ménages en France

3

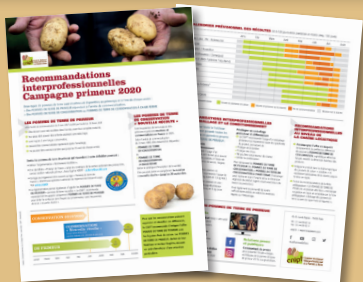
Une croissance à relativiser sur la P5

Marchés

4

Pleine saison des primeurs

DOSSIER DU MOIS



Recommandations primeur 2020

En savoir plus sur cnipt.fr

(Suite de la page 1)

Le décalage de la première date de traitement et/ou la réduction des doses de ces inhibiteurs complémentaires sont possibles du fait du contrôle initial de la germination par l'hydrazide. Ainsi, des économies sur la protection contre la germination est probable car les coûts des inhibiteurs de germination sont plus onéreux que le précédent CIPC. À noter que, même en ayant réduit les quantités des traitements en stockage, on observe le plus souvent une meilleure efficacité antigermineuse au final pour ces tubercules traités initialement à l'hydrazide maléique, avec également sur le long terme, un risque moindre de germination interne.

Une molécule connue avec une bonne visibilité réglementaire

La substance active d'hydrazide maléique est bien connue car, après avoir été tout d'abord homologuée en France au milieu des années 80 sur oignons, elle a vu son usage reconnu sur pomme de terre au début des années 90. Cela fait donc près d'une trentaine d'années qu'elle est utilisée pour contrôler la germination des tubercules et elle a été dernièrement ré-homologuée pour 15 ans au niveau européen ce qui lui donne une visibilité d'autorisation réglementaire jusqu'en 2032, un point important pour cet unique inhibiteur de germination applicable en végétation. Par ailleurs, sa Limite Maximale de Résidus dans les tubercules (LMR) a été récemment réévaluée en passant de 50 ppm à désormais 60 ppm. Il n'y a donc pas de mauvaise surprise à attendre avec un dépassement imprévu car les valeurs observées ne dépassent généralement pas 10 à 15 ppm, soit moins du tiers de la LMR...

Soigner les conditions d'application pour une bonne efficacité

Le mode d'action de l'hydrazide maléique est particulier : la molécule, appliquée sur le feuillage, migre vers les tubercules où elle s'accumule pour exercer par la suite une action de régulation sur la croissance des méristèmes (germes). Pour profiter au mieux de ces actions diverses, un soin particulier doit être apporté aux conditions d'application des spécialités commerciales. Du fait d'une indisponibilité cette année de la formulation solide FAZOR

star, c'est pratiquement exclusivement la formulation liquide ITCAN SL 270 (aussi distribuée sous les appellations CROWN MH et MAGNA SL) qui devrait être utilisée cette saison. Il est conseillé de ne pas mélanger le produit avec un autre produit, phytopharmaceutique ou autre, en veillant à maintenir un volume de bouillie important (au moins 200 l/ha). Le traitement ne doit pas être réalisé sur des plantes stressées ni en période de forte chaleur (températures supérieures à 25 °C). Il faut contrôler l'état de la tubérisation avant l'application et vérifier que 80 % au moins des tubercules dépassent le calibre 30 mm tout en prévoyant encore un maintien en végétation de deux à trois semaines avant le défanage. En parcelle non irriguée, en cas de sécheresse persistante, il est souvent opportun d'attendre le retour d'un épisode pluvieux avant de procéder à un traitement à moins que la durée de végétation résiduelle soit courte ou qu'un début de sénescence soit déjà observé sur le feuillage. On veillera alors à intervenir très tôt le matin, « à la fraîche », lorsque les températures sont

« Hydrazide maléique :

un atout pour maîtriser

la germination

dès la récolte

et améliorer

le contrôle long terme. »

au plus bas et l'hygrométrie au plus haut pour rechercher la meilleure efficacité du produit. En cas de retour des pluies, un délai de 24h sans pluie significative est nécessaire après le traitement pour éviter le lessivage de tout ou partie du traitement. Dans tous les cas, il est nécessaire de se référer pour chaque spécialité commerciale aux prescriptions spécifiques précisées par la société phytosanitaire sur les étiquettes des emballages.

Des effets secondaires appréciables

Les nombreuses expérimentations conduites par ARVALIS-Institut du végétal en collaboration avec les sociétés phytosanitaires concernées ont permis de faire reconnaître officiellement par ailleurs l'effet de la molécule pour réduire les repousses dans les cultures suivantes. Du fait également de son mode d'action, elle possède une certaine efficacité pour limiter le risque de repousse physiologique sur les tubercules de l'année en cours sous l'action des très fortes chaleurs (rejumelage), de quoi notamment limiter la vitrosité des tubercules affectés par le phénomène et réduire le taux de « flottantes » lors des livraisons à l'industrie. ■

Michel MARTIN - ARVALIS-Institut du végétal



ACHATS DES MÉNAGES EN FRANCE

Une croissance à relativiser sur la P5

Les achats des ménages français ont progressé à nouveau sur la période P5 du 20 avril au 17 mai 2020 (+ 24 % en volume, par rapport à l'an dernier d'après Kantar). Une progression toutefois à nuancer car, d'après les remontées des acteurs de la filière, la progression est généralement beaucoup moins marquée. Certains ont pu bénéficier de cette croissance, d'autres moins. La stratégie de positionnement produit/marché peut être très différente, d'un opérateur à l'autre, d'une enseigne à l'autre, notamment durant cette période de transition de campagne. Une analyse par segment tend également à relativiser cette performance : la croissance des gros formats est à l'origine de près de 50 % de la croissance globale en GMS.

Les points essentiels de cette période :

- Comme depuis le début de la crise, les acheteurs de pommes de terre fraîches ont été plus nombreux (+8 %) avec un panier moyen en hausse (+14 % en volume). La fréquence d'achat est restée stable.
- La proximité, les supermarchés et le commerce en ligne continuent à tirer leur épingle du jeu, enregistrant des croissances respectives de +40 %, +21 % et +129 %. Les Enseignes

à dominante marques propres performant également, de +63 %, grâce notamment aux opérations sur les gros formats de conditionnement.

- Les produits conditionnés enregistrent une croissance des quantités achetées de +28 %, le vrac de « seulement » +4 %. Dans le détail, les gros formats (notamment ceux vendus en 10 kg) affichent la plus belle performance, +248 % par rapport à l'an dernier. Une progression est également observée sur le format en 2,5 kg (+ 20 %), comme sur les petits conditionnements (+10 % sur le format vendu entre 1 et 2 kg). Les produits de saison, fortement présents depuis début mai, ont grandement contribué à cette performance des petits formats.

- Les prix des pommes de terre fraîches achetées, de 1,14 €/kg en moyenne en GMS, sont en recul de 11% par rapport à l'an dernier.

- En cumul depuis le début de la campagne 2020-2021, soit sur la période du 12 août 2019 au 17 mai 2020, les quantités achetées par les ménages ont progressé de +6,3 % dans tous les circuits de distribution (+7 % en GMS), par rapport à la campagne précédente. ■

Aii KARACOBAN

Évolution des achats des ménages en GMS selon le format de conditionnement – Période du 20 avril au 17 mai 2020

| | Quantités achetées en GMS (évolution en %) | | | Parts de marché volume (en %) | |
|------------------------------------|--|-----------|-----------|-------------------------------|-----------|
| | 2017-2018 | 2018-2019 | 2019-2020 | 2017-2018 | 2018-2019 |
| Total pommes de terre | - 6 | + 5,7 | + 26 | 100 | 100 |
| Total produits conditionnés | - 5,4 | + 5,7 | + 28,2 | 90 | 91 |
| moins de 1 kg | - 8,2 | + 24,2 | + 16,1 | 1 | 2 |
| entre 1 et 2 kg | + 13,3 | + 8,2 | + 9,9 | 9 | 10 |
| dont 2,5 kg | - 6 | + 4,4 | + 19,8 | 50 | 53 |
| dont 5 kg | - 17,2 | + 17,3 | + 12,5 | 19 | 18 |
| dont plus de 5 kg | - 5,9 | ns | + 247,7 | 11 | 7 |
| Vrac | - 11,8 | + 5,8 | + 3,9 | 10 | 9 |

Source : CNIPT d'après le panel Kantar/Worldpanel

AGENDA

En raison de la crise sanitaire liée au Covid, de nombreuses manifestations ont été reportées ou annulées.

Potato Europe 2020 est annulé

Compte tenu des incertitudes liées à la crise sanitaire du Covid-19 et pour ne faire prendre aucun risque aux participants et aux 400 exposants, l'événement initialement prévu les 2 et 3 Septembre 2020 à Villers Saint Christophe a dû être annulé, comme l'indique le communiqué de presse d'Arvalis. Rendez-vous à la prochaine édition de Potato Europe en septembre 2021 aux Pays-Bas.

8 septembre**Coordination rurale - Assemblée générale**

Nouan-le-Fuzelier (41)
www.coordinationrurale.fr

Du 20 au 22 octobre**Fruit attraction**

Madrid (Espagne)
www.ifema.es/fruit-attraction

10 novembre**Forum VEGETABLE**

Paris
www.forum-vegetable.fr

17 novembre**Formation « Stockage et qualité de la pomme de terre »**

Boigneville (91)
www.formations-arvalis.fr

24 novembre**La Réunion régionale « Protection de la culture »**

Arvalis
Amiens (02)

EN BREF...

Nomination**Didier Marques a été élu Président de l'UNCGFL**

Élu à la présidence de l'UNCGFL le 10 juin 2020, Didier Marques succède à Christian Berthe. Il est également administrateur de l'UNCGFL depuis 2008 et dirige la société

3D Dona, grossiste en fruits et légumes sur le marché de Rungis.

Vient de paraître**Au sommaire de La Pomme de terre française n°629**

L'enquête du numéro 629 (mai-juin 2020) de La Pomme de terre française est consacrée aux automoteurs, du matériel « taillé pour les grandes plaines ». Le magazine



revient sur le Coronavirus qui a provoqué « une crise sans précédent » dans les filières pommes de terre. Le mois de mai, c'est aussi le temps de la primeur qui « fête son retour ».

Un focus est également consacré aux distributeurs automatiques.

LES MARCHÉS PHYSIQUES

Cotations France (RNM)

En €/tonne

Marché français-Stade expédition - Semaine 24

Variétés de consommation courantes

| | |
|---|---------|
| Bintje France non lavée cat. II 40-75 mm filet 25 kg | 190 (=) |
| Div. var. cons France lavée cat. I 40-75 mm filet 10 kg | 330 (=) |
| Agata France lavée cat. I 50-75 mm carton 12,5 kg | 630 (=) |
| Div.var.cons Bassin Nord non lavée cat.II 40-75mm filet 25 kg | 190 (=) |
| Div.var.cons France lavée cat.I 40-75mm filet 10kg consommation | 330 (=) |

Variétés à chair ferme

| | |
|--|---------|
| Charlotte France lavée cat. I + 35 mm carton 12,5 kg | nc. |
| Rouge France lavée cat. I + 35mm filet 2,5 kg | 650 (=) |

Marché français Bio-Stade expédition - Semaine 24

| | |
|---------------------------------|----------|
| Chair ferme France biologique | nc. |
| Chair normale France biologique | nc. |
| Conservation France biologique | 1300 (↗) |
| Primeur France biologique | 2280 (↘) |

Export-Stade expédition - Semaine 24

| | |
|--|-----|
| Agata France lavable cat.I +45mm sac 1tonne | nc. |
| Agata France lavable cat.I 40-70mm sac 1tonne | nc. |
| Div.var.cons France lavable cat.I +45mm sac 1tonne | nc. |
| Div.var.cons France lavable cat.I 40-70mm sac 1tonne | nc. |
| Monalisa France lavable cat.I +45mm sac 1tonne | nc. |
| Rouge France non lavée cat. II 50-75 mm sac 20 kg | nc. |

Rungis - Semaine 24

| | |
|---|---------|
| Charlotte France cat. I carton 12,5 kg | 900 (=) |
| Div. var. cons France lavée cat. I 40-70 mm sac 10 kg | 550 (=) |
| Div. var. cons France non lavée cat. I 40-70 mm sac 10 kg | 400 (=) |

N.B.: entre parenthèses, la tendance du marché.

Indice mensuel des prix d'achat des moyens de production agricole (IPAMPA) base 100 en 2015

| | Avril 2020 | Variation en % sur un an |
|------------------------|------------|--------------------------|
| Indice mensuel général | 101,8 | - 3 |

Source : INSEE

Indice des prix des produits agricoles à la production (IPPAP) base 100 en 2015

| | Avril 2020 | Variation en % sur un an |
|-----------------|------------|--------------------------|
| Pommes de terre | 193,4 | - 4,35 |

Source : INSEE

Cotations des courtiers assermentés - lavabilité 7.5, vrac nu, départ ferme (€/T)

| | Semaines 22 et 23 |
|--------------------------|-------------------|
| Consommation polyvalente | nc. |
| Chair ferme blanche | nc. |
| Chair ferme rouge | nc. |

Source : Courtiers assermentés français

Indice des prix à la consommation (IPC) base 100 en 2015

| | Mai 2020 | Variation en % sur un an |
|-----------------|----------|--------------------------|
| Pommes de terre | 116,82 | - 0,86 |

Source : INSEE

Prix au détail drive GMS - €/kg

| | Semaine 24 | Variation en € |
|--|------------|----------------|
| Conservation France lavée filet 5kg | 0,76 | - 0,02 |
| Four, frites ou purée de conservation France filet 2,5kg | 1,23 | + 0,02 |
| Vapeur ou risolée de conservation France filet 2,5kg | 1,23 | - 0,03 |

Source : RNM Le suivi des prix en rayon est interrompu depuis la semaine 11 dû au confinement.

Cotations marchés étrangers

En €/tonne

Cotation VTA (Verenigde Telers Akkerbouw) - Semaine 25

| | |
|---|-----|
| Destination industrie frites : tout-venant, vrac, fritable, départ, 40 mm + | nc. |
| Var export 45 mm +, en sac | nc. |

Belgique (Fiwap/PCA) - Semaine 25

| | |
|--|-----------|
| Bintje tout venant 35 mm + fritable vrac | 3,00-5,00 |
|--|-----------|

Grande-Bretagne (Cours BPC) - Semaine 25

| | |
|-----------------------|-----|
| Prix moyen production | nc. |
|-----------------------|-----|

Plaine saison des primeurs

L'assortiment de l'offre de produits de saison s'élargit dans les points de vente, en lien avec le renforcement des disponibilités nationales, émanant des bassins historiques et du Sud de la France. Les gammes se diversifient (petit format, 2,5 kg, vrac...) et ce sur les différents segments culinaires (segment Four, segment Frites émanant du Sud Est de la France...).

Pour accompagner cette montée des volumes, les opérations de communication se multiplient, tant par les enseignes (prospectus, mises en avant...), les metteurs en marché, qu'au niveau collectif avec les actions menées par le CNIPT à différents niveaux (pub TV, influenceurs via les réseaux sociaux...).

Les offres des pommes de terre émanant de l'ancienne récolte se réduisent et se limitent à quelques volumes et à des lignes de produits déterminées (chair ferme, gros formats de conditionnement...).

Au niveau des conditions de cultures de pommes de terre de conservation, pour la campagne 2020-2021, le manque d'eau notamment dans le Nord de la France est source d'inquiétude. Les précipitations qui pourraient arriver cette semaine sont très attendues, notamment dans les bassins où il n'y pas de possibilités d'irrigation. En Picardie, la situation est différente car de nouvelles parcelles irriguent et ce depuis un mois (pour l'instant aucune restriction d'eau n'est relevée). Le manque d'eau pourrait à terme avoir des impacts sur la tubérisation mais également le grossissement des tubercules.

Aussi, les cultures sont confrontées à une pression importante liée aux attaques des pucerons.

Editeur CNIPT
43-45 rue de Naples
75008 Paris
Tél: 01 44694210
Fax: 01 44694211

Directrice de publication
Rédactrice en chef:
Florence Rossillion

Prix du numéro: 2€
Abonnement 1 an: 53€

Impression-Routage:
Rivet Presse Edition
24, rue Claude-Henri Gorceix
87022 Limoges Cedex 9

Conception graphique:
Aymeric Ferry

Dépôt légal: à parution
ISSN n° 0991-3351

