



# Pomme de terre



LE JOURNAL DE LA POMME DE TERRE- n° 1215 - 22 février 2019

## POMME DE TERRE DE CONSOMMATION

# Six nouveautés proposées à l'inscription

*Six variétés de consommation, dont une en rubrique chair ferme, ont été retenues pour inscription sur la liste A du catalogue officiel français en 2019. Présentation de leurs caractères cultureux et d'utilisation.*

Sur la base des résultats des épreuves de DHS<sup>(1)</sup> et VATE<sup>(2)</sup> des récoltes 2017 et 2018, six nouvelles variétés de pommes de terre ont été retenues par le CTPS (Comité Technique Permanent de la Sélection) en décembre 2018. Leur description ci-après s'appuie notamment sur les résultats de nos expérimentations. Pour certains caractères comme la productivité ou la résistance aux parasites, le commentaire prend également en compte les observations faites dans le cadre plus large du réseau CTPS-GEVES<sup>(3)</sup>. Par ailleurs, la variété TENTATION, inscrite en 2015 en pomme de terre de consommation, accède à la rubrique chair ferme après réexamen de ses caractères d'utilisation en 2017 et 2018.

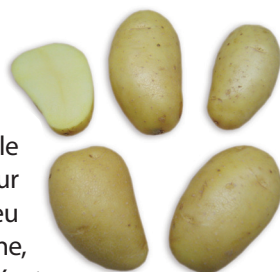
Enfin, dans le cadre de la procédure d'inscription au catalogue français relative au retrait du Royaume-Uni de l'Union Européenne<sup>(4)</sup>, sont également inscrites les variétés BLUE BELLE, STEMSTER et SHEPODY.

### Variété de consommation à chair ferme

#### ► CHÂTEAU – Obtenteur / Représentant :

**Agrico Research B.V. (NL) / Ets Desmazières**  
Variété demi-précoce, moyennement sensible à l'égermage, productive à très productive [107 % du témoin\* ; 102 % de Bintje\*\* ; 111 % de Charlotte\*\*] donnant des tubercules nombreux de calibre moyen, de forme oblongue à oblongue allongée très régulière, aux yeux très superfi-

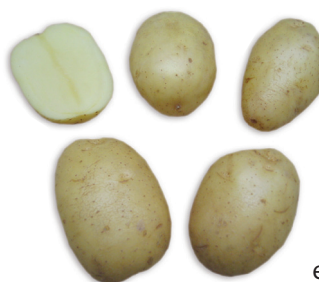
ciels, à peau jaune assez claire à claire et lisse et de bel aspect général. Elle est sensible au mildiou sur feuillage mais assez peu sensible à la gale commune, peu sensible au virus Y et résistante à *Globodera rostochiensis* RO1-4. Elle est peu sensible au noircissement interne mais très sensible aux fractures. L'aptitude à la conservation est bonne à très bonne et le repos végétatif moyen à assez long. La teneur en matière sèche des tubercules est faible [18,9 % contre 20,6 % pour Charlotte et 20,7 % pour Bintje]. La tenue à la cuisson est très bonne et la chair, jaune, ne noircit pas après cuisson. La couleur après friture est assez foncée. La qualité gustative est très bonne. Groupe culinaire A.  
Débouché principal : marché du frais.



### Variétés de consommation

#### ► KERDENNE – Obtenteur / Représentant :

**Bretagne Plants Innovation (F) / Denniel SARL**  
Variété demi-précoce à moyenne, assez sensible à l'égermage, productive à très productive [110 % du témoin\* ; 105 % de Bintje\*\*], donnant d'assez gros tubercules, de



forme oblongue à oblongue allongée très régulière, aux yeux très superficiels, à peau jaune claire et lisse et de bel aspect général. Elle est sensible au mil-

## À DÉCOUVRIR

### Pomme de terre de consommation 1-2

Six nouveautés proposées à l'inscription

### Brexit 3

Impacts d'un « No deal » avec le Royaume-Uni

### Marchés 4

Enjeu majeur du ratio qualité/prix

## DOSSIER DU MOIS

Date	Objet	Responsable de consommation
2019-02-28	Publication de la loi EGALIM pour l'équilibre des relations commerciales dans le secteur agricole et alimentaire et une alimentation saine, durable et accessible à tous. (L. 2018-1023) - <b>Brexit en régime de transition</b> - <b>Impact des nouvelles dispositions de l'article 109 du règlement de la Commission sur le marché de la viande de porc</b>	CNPT
2019-02-28	Modification de la norme grande et petite (N° 102) - <b>Impact des nouvelles dispositions de l'article 109 du règlement de la Commission sur le marché de la viande de porc</b>	CNPT

### Point sur la loi Egalim

En savoir plus sur [cnipt.fr](http://cnipt.fr)

Pomme de terre hebdo ne paraîtra pas la semaine prochaine. Rendez-vous le 8 mars 2019.

## AGENDA

Du 23 février au 3 mars

**Salon International de l'Agriculture**Paris  
[www.salon-agriculture.com](http://www.salon-agriculture.com)

Du 22 au 25 mars

**Convention UNGCFL**Saint Petersburg, Russie  
[www.uncgfl.fr](http://www.uncgfl.fr)

Le 9 avril

**Forum Vegetable (FNCA)**Paris  
[www.forum-vegetable.fr](http://www.forum-vegetable.fr)

Le 10 avril

**Assemblée générale de Felcoop**Paris  
[www.felcoop.fr](http://www.felcoop.fr)

Du 24 au 26 avril

**Medfel**Perpignan  
[www.medfel.com/fr](http://www.medfel.com/fr)

Les 12 et 13 juin

**Assemblée générale de la Coordination Rurale**[www.coordinationrurale.fr](http://www.coordinationrurale.fr)

Du 12 au 14 juin

**Europat**Oslo, Norvège  
[www.europat.eu/europat-event](http://www.europat.eu/europat-event)

Du 14 au 23 juin

**Fête des fruits et Légumes frais**[www.lesfruitsetlegumesfrais.com](http://www.lesfruitsetlegumesfrais.com)

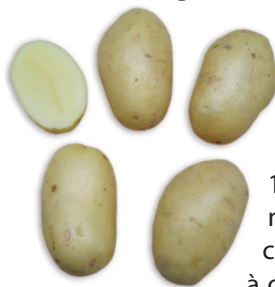
Le 26 juin

**QualiPom'**Aubers (Nord)  
[www.nord-pas-de-calais.chambre-agriculture.fr](http://www.nord-pas-de-calais.chambre-agriculture.fr)

diou sur feuillage et au virus Y mais peu à très peu sensible à la gale commune. Elle est peu sensible au noircissement interne mais sensible aux fractures. L'aptitude à la conservation est bonne et le repos végétatif moyen.

La teneur en matière sèche des tubercules est assez faible [19,8 % contre 18,7 % pour Monalisa et 20,7 % pour Bintje et Désirée]. La tenue à la cuisson est bonne et la chair, jaune-pâle, ne noircit pas après cuisson. La couleur après friture est assez foncée. La qualité gustative est très bonne. Groupe culinaire A-B. Débouché principal : marché du frais.

► **LEVANTE** – Obtenteur / Représentant : **Agrico Research B.V. (NL) / Ets Desmazières**

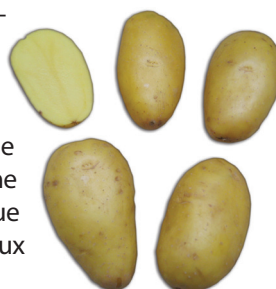


Variété demi-tardive, sensible à l'égermage, très productive [117 % du témoin\* ; 112 % de Bintje\*\*], donnant d'assez gros tubercules, de forme oblongue à oblongue allongée très régulière, aux yeux très superficiels, à peau jaune claire à très claire et lisse et de bel à très bel aspect général. Elle est peu à très peu sensible au mildiou sur feuillage, peu sensible au virus Y, résistante à *Globodera rostochiensis* RO1-4 mais sensible à la gale commune. Elle est moyennement sensible aux endommagements. L'aptitude à la conservation est bonne à très bonne et le repos végétatif assez long à long.

La teneur en matière sèche des tubercules est assez faible [20,1 % contre 19,2 % pour Monalisa, 21,1 % pour Bintje et 21,4 % pour Désirée]. La tenue à la cuisson est assez bonne et la chair, jaune, ne noircit pas après cuisson. La couleur après friture est foncée. La qualité gustative est bonne. Groupe culinaire B. Débouché principal : marché du frais ; note environnementale : bonne à très bonne ; potentiellement adaptée à l'agriculture biologique.

► **LORELEY** – Obtenteur / Représentant : **Agrico Research B.V. (NL) / Ets Desmazières**

Variété demi-précoce à moyenne, sensible à très sensible à l'égermage, productive [96 % du témoin\* ; 92 % de Bintje\*\*], donnant des tubercules nombreux de calibre moyen, de forme oblongue à oblongue allongée régulière, aux



yeux très superficiels, à peau jaune assez claire et lisse un peu sensible à la pigmentation anthocyanique et d'assez bel aspect général. Elle est assez sensible au mildiou sur feuillage mais peu sensible à la gale commune, très peu sensible au virus Y et résistante à *Globodera rostochiensis* RO1-4. Elle est moyennement sensible aux endommagements. L'aptitude à la conservation est bonne à très bonne et le repos végétatif assez court.

La teneur en matière sèche des tubercules est faible [19 % contre 18,7 % pour Monalisa et 20,7 % pour Bintje et Désirée]. La tenue à la cuisson est très bonne et la chair, jaune, noircit légèrement après cuisson. La couleur après friture est foncée. La qualité gustative est bonne. Groupe culinaire A. Débouché principal : marché du frais.

► **LUCERA** – Obtenteur / Représentant : **Plantera B.V. (NL) / Grow EURL**

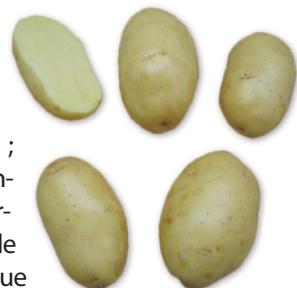
Variété de précocité moyenne, assez peu sensible à l'égermage, productive à très productive [113 % du témoin\* ; 108 % de Bintje\*\*], donnant de nombreux tubercules de calibre moyen, de forme oblongue à oblongue allongée régulière, aux yeux très superficiels, à peau jaune très claire et lisse et de bel à très bel aspect général. Elle est assez sensible au mildiou sur feuillage mais assez peu sensible à la gale commune, peu sensible aux principales maladies à virus et résistante à *Globodera rostochiensis* RO1-4. Elle est moyennement sensible aux endommagements. L'aptitude à la conservation est bonne et le repos végétatif assez court à moyen.

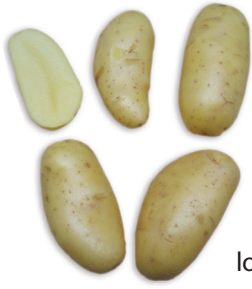
La teneur en matière sèche des tubercules est faible [19,2 % contre 18,7 % pour Monalisa et 20,7 % pour Bintje et Désirée]. La tenue à la cuisson est bonne et la chair, jaune, ne noircit pas après cuisson. La couleur après friture est assez foncée. La qualité gustative est moyenne. Groupe culinaire A-B.

Débouché principal : marché du frais.

► **SIENA** – Obtenteur / Représentant : **TPC The Potato Company (NL) / Comptoir du plant**

Variété demi-précoce à moyenne, moyennement sensible à l'égermage, productive à très productive [108 % du témoin\* ; 103 % de Bintje\*\*], donnant de nombreux tubercules de calibre moyen, de forme oblongue allongée à allongée régulière, aux yeux très superficiels,





à peau jaune assez claire et lisse et de bel aspect général. Elle est assez sensible au mildiou sur feuillage et à la gale commune, moyennement sensible au virus Y et résistante à *Globodera rostochiensis* RO1-4. Elle est assez sensible aux fractures et sensible à la rouille interne physiologique. L'aptitude à la conservation est assez bonne et le repos végétatif moyen.

La teneur en matière sèche des tubercules est faible [19,5 % contre 19,2 % pour Monalisa, 21,1 % pour Bintje et 21,4 % pour Désirée]. La tenue à la cuisson est assez bonne et la chair, jaune, ne noircit pas après cuisson. La couleur après friture est

moyenne. La qualité gustative est bonne. Groupe culinaire B. Débouché principal : marché du frais. ■

Jean-Michel Gravouille, Arvalis-Institut du végétal

(1) DHS : Distinction, Homogénéité et Stabilité

(2) VATE : Valeur Agronomique Technologique et Environnementale

(3) Téléchargez l'ensemble des résultats VATE des nouvelles variétés de pomme de terre proposées à l'inscription sur la Liste A du catalogue officiel français en 2019 sur le site [www.geves.fr](http://www.geves.fr)

(4) Procédure d'inscription spécifique et règlement technique fixant les conditions et modalités selon lesquelles les variétés de toutes espèces, présentes actuellement au catalogue du Royaume-Uni et présentées à l'inscription au catalogue officiel français, doivent être examinées et évaluées.

\* (BINTJE + DESIREE + CHARLOTTE + MONALISA) / 4

\*\* Valeur estimée par ARVALIS - Institut du végétal

Indices calculés pour les tubercules de plus de 28 mm (consommation à chair ferme) et plus de 35 mm (consommation).

## BREXIT

# Impacts d'un « No deal » avec le Royaume-Uni

Un séminaire a été organisé au ministère de l'Agriculture, le 14 février, afin d'aborder les impacts du Brexit pour les entreprises. Deux scénarios ont été présentés, en fonction de la situation qui peut se produire d'ici fin mars 2019 : un scénario en cas d'accord de retrait par les Parlements européen et britannique, et un scénario en cas de non accord, notamment si l'accord européen n'est pas ratifié par le Royaume-Uni.

### Scénario 1 : Accord sur le retrait du Royaume-Uni de l'Union européenne

Les biens mis sur le marché continueront à circuler librement pendant toute la phase de transition, c'est-à-dire jusqu'au 31 décembre 2020. Pendant toute cette période, le Royaume-Uni restera un Etat membre de l'Union européenne à part entière. Le pays contribuera et bénéficiera du budget de l'UE jusqu'à la fin 2020. Le Royaume-Uni continuera à appliquer le droit européen mais ne pourra participer à aucune décision politique. En revanche, le Royaume-Uni aura la possibilité de conclure (mais pas d'appliquer) des accords internationaux.

### Scénario 2 : « No deal », non accord sur les conditions de sortie du Royaume-Uni de l'Union européenne

En cas de non accord, d'ici le 29 mars au plus tard, les relations économiques entre le Royaume-Uni et les Etats membres de l'Union européenne seront régies par les règles de l'OMC dès le lendemain. Cela se traduira, en théorie, par la mise en place de droits de douane et le rétablissement des contrôles aux frontières (douane, SPS, police). Dans la pratique, le Royaume-Uni pourra décider, dans un second temps, de baisser ses droits de douane voire de les rendre nuls afin de ne pas perturber ses approvisionnements en provenance de l'Union européenne, notamment dans le secteur alimentaire. L'UE couvre, en effet, près de 30 % des besoins britanniques en produits alimentaires. En cas d'introduction de droits de douanes à partir du 30 mars, le Royaume-Uni verrait automatiquement le coût de ses importations augmenter du jour au lendemain, avec un risque élevé que cela entraîne une hausse de l'inflation sur le marché intérieur et une baisse de la consommation des britanniques. En théorie, des certifications sanitaires/phytosanitaires seront nécessaires pour exporter de l'Union européenne vers le

Royaume-Uni. Mais dans un premier temps, le Royaume-Uni ne procédera à aucun contrôle des marchandises entrant sur son territoire, d'après les dernières déclarations du ministère britannique. En effet, à ce jour, aucun modèle de certificat n'a été travaillé du côté du Royaume-Uni. Aussi, le port de Douvres - où transite une majorité de marchandises importées par le Royaume-Uni - n'est actuellement pas préparé matériellement, techniquement et humainement pour mener ces contrôles. Une mise en place des contrôles aux frontières pourrait se faire dans un second temps. Dans ce cas, les marchandises seraient accompagnées d'un certificat sanitaire, comme pour toutes expéditions de l'Union européenne vers un pays tiers.

Pour aider les entreprises à se préparer à une sortie sans accord du Royaume-Uni de l'UE, le gouvernement français a mis en place [un guide pédagogique sur le Brexit](#) disponible sur son site. En complément, des adresses mail sont disponibles afin de répondre à toutes interrogations : [brexit.entreprises@finances.gouv.fr](mailto:brexit.entreprises@finances.gouv.fr) ; [brexit@douane.finances.gouv.fr](mailto:brexit@douane.finances.gouv.fr) ; [brexit@agriculture.gouv.fr](mailto:brexit@agriculture.gouv.fr).

### La filière pomme de terre française face au Brexit

Dans le secteur des pommes de terre de consommation, la France exporte chaque année 50 000 tonnes en moyenne vers le Royaume-Uni, principalement des grenailles et des pommes de terre de gros calibre de type Baker. En cas de non accord, la filière française craint non seulement un impact sur les volumes mais également sur la qualité des produits livrés. Aujourd'hui, l'essentiel des exportations en pommes de terre se fait en flux tendus (via des grossistes traditionnels de taille moyenne) en réponse à une demande constante du marché britannique et pour garantir une fraîcheur des produits. Demain, le marché pourrait se réorganiser autour de quelques gros importateurs, plus flexibles pour s'adapter à ces nouveaux changements et les seuls capables de massifier des volumes pour limiter les surcoûts à l'achat. La logique actuelle des flux dynamiques, de la France vers le Royaume-Uni, au plus près de la demande pourrait ainsi en être affectée, aux dépens de la qualité des produits livrés au consommateur. ■

Ali Karacoban, CNIPT



## LES MARCHÉS PHYSIQUES

## Cotations France (RNM)

En €/tonne

## Marché français-Stade expédition - Semaine 07

## Variétés de consommation courantes

Bintje France non lavée cat. II 40-75 mm filet 25 kg	325 (=)
Div. var. cons France lavée cat. I 40-75 mm filet 10 kg	400 (=)
Agata France lavée cat. I 50-75 mm carton 12,5 kg	625 (=)

## Variétés à chair ferme

Charlotte France lavée cat. I + 35 mm carton 12,5 kg	710 (=)
Rouge France lavée cat. I + 35mm filet 2,5 kg	690 (=)

## Marché français Bio-Stade expédition - Semaine 07

Chair ferme France biologique	1170 (↗)
Chair normale France biologique	1350 (↗)

## Export-Stade expédition - Semaine 07

Agata France lavable cat. I +45mm sac 1tonne	nc.
Agata France lavable cat. I 40-70mm sac 1tonne	330 (↗)
Div.var.cons France lavable cat. I +45mm sac 1tonne	nc.
Div.var.cons France lavable cat. I 40-70mm sac 1tonne	310 (=)
Monalisa France lavable cat. I +45mm sac 1tonne	330 (↗)
Rouge France non lavée cat. II 50-75 mm sac 20 kg	nc.

## Rungis - Semaine 07

Charlotte France cat. I carton 12,5 kg	850 (=)
Div. var. cons France lavée cat. I 40-70 mm sac 10 kg	550 (=)
Div. var. cons France non lavée cat. I 40-70 mm sac 10 kg	480 (=)

## Enjeu majeur du ratio qualité/prix

En ancienne récolte, les stocks bruts restant au stade production - destinés au marché libre du frais - sont estimés à 688 000 tonnes à fin décembre 2018 (-37 % par rapport à l'an dernier à la même période), d'après le panel UNPT/CNIPT. Globalement sur le marché national, l'activité commerciale reste soutenue avec une modification de certains flux de clientèles (et donc du trafic en magasins) qui peuvent apparaître du fait des vacances scolaires. La qualité des lots disponibles de l'ancienne récolte se dégrade au fur et à mesure de l'avancement dans la campagne. En grande distribution, des différences dans l'application des critères de qualité au sein d'une même enseigne sont constatées, lors de la réception et de l'agrégage des lots de pommes de terre, ce qui ne permet pas une valorisation optimale des produits dans leur globalité.

À l'export, certains approvisionnements peuvent être compliqués en raison des prix actuellement pratiqués qui peuvent parfois ne pas correspondre au niveau de qualité attendu pour une telle valorisation... Globalement, le ratio qualité/prix peut être impactant notamment sur les expéditions vers le grand export (comme le Moyen-Orient).

Les prix sont globalement fermes en France et à l'export, et ce quels que soient les segments et les débouchés (frais ou industrie).

N.B. : entre parenthèses, la tendance du marché.

## Indice des prix des produits agricoles à la production (IPPAP) - base 100 en 2015

	Décembre 2018	Variation en % sur un an
Pommes de terre	187,6	+ 57

Source : INSEE

## Indice des prix à la consommation (base 100 en 2015)

	Décembre 2018	Variation en % sur un an
Pommes de terre	110	+ 16

Source : INSEE

## Editeur CNIPT

43-45 rue de Naples  
75008 Paris  
Tél: 01 44 69 42 10  
Fax: 01 44 69 42 11

## Directrice de publication

Rédactrice en chef:  
Florence Rossillion

Prix du numéro: 2 €  
Abonnement 1 an: 53 €

## Impression-Routage:

Rivet Presse Edition  
24, rue Claude-Henri Gorceix  
87022 Limoges Cedex 9

## Conception graphique:

Aymeric Ferry

Dépôt légal: à parution  
ISSN n° 0991-3351



## Cotations marchés étrangers

En €/tonne

## Cotation VTA (Verenigde Telers Akkerbouw) - Semaine 06

Destination industrie frites: tout-venant, vrac, fritable, départ, 40 mm +	nc.
Var export 45 mm +, en sac	nc.

## Belgique (Fiwap/PCA) - Semaine 08

Bintje tout venant 35 mm + fritable vrac	275-310 (=)
--	-------------

## Grande-Bretagne (Cours BPC) - Semaine 06

Prix moyen production	280,91
-----------------------	--------



: Pour les internautes, cliquez sur les liens pour en savoir plus