



## Édito

### Retour aux sources

Après plusieurs années d'absence, la pomme de terre fera son grand retour sur le SIA. C'est un investissement important, tant financier qu'humain pour l'interprofession mais il était logique qu'un produit aussi consommé et apprécié que la pomme de terre donne rendez-vous au public sur cette grande manifestation agricole et alimentaire. Cette présence s'inscrit dans un programme d'actions pour conserver et gagner des consommateurs et montrer la pomme de terre dans sa noblesse, avec ses variétés, ses recettes et ses nouvelles présentations, plus en phase avec les attentes actuelles. Si la France fait encore un peu exception en Europe pour sa consommation en frais, on le doit sans doute à l'effet conjugué des améliorations des produits et d'un travail unique de communication. Ne réduisons surtout pas nos efforts.

### COMMUNICATION 2013-2014

## Les pommes de terre sont de retour au Salon de l'agriculture !

Pour la 51<sup>e</sup> édition du Salon international de l'agriculture (SIA) qui se déroulera du 22 février au 2 mars Porte de Versailles à Paris, les pommes de terre font leur grand retour, avec un stand mettant en avant le parcours du champ à l'assiette.

**C**'est sur un stand de 56 m<sup>2</sup> que la pomme de terre fraîche revient au Salon international de l'agriculture, avec un double objectif : informer les visiteurs sur le parcours de la pomme de terre, du champ à l'assiette (étapes et métiers associés) et valoriser les atouts de la pomme de terre fraîche (produit naturel, bon, sain ; segmentation culinaire ; nutrition). Le parti pris est de cibler en priorité le grand public, en particulier les familles, ainsi que les médias.

### A la conquête des familles

Pour faire caisse de résonance par rapport à la campagne publicitaire générique (qui sera d'ailleurs diffusée à cette période en TV et sur le web), l'identité visuelle du stand met en avant le slogan "La pomme de terre ? Purée, qu'est-ce que c'est bon !", avec le code couleur de la campagne (jaune/noir). Les personnages de la Patate Team accompagnent le slogan et servent de fil conducteur graphique pour les différents espaces. L'espace est conçu pour accueillir le public aussi bien en "visite libre" qu'avec des animations. Et si le stand s'adresse

en priorité aux visiteurs venus en famille, l'ensemble est pensé en "double lecture" pour que les adultes y trouvent aussi leur compte en termes d'informations.

### Le parcours de la pomme de terre expliqué de A à Z

Le premier espace intitulé "Du champ à l'assiette", est un parcours en visite libre qui présente chacune des cinq étapes qui jalonnent la vie du produit depuis sa plantation jusqu'au domicile des consommateurs. Pour la production, les explications sont visuelles et reprennent le cycle de production. Une maquette en 3D reproduit ensuite l'étape du stockage. Au stade du conditionnement, les enfants découvrent un jeu développé pour l'occasion sur tablette tactile : ils doivent replacer dans le bon ordre les étapes depuis la réception des lots jusqu'au départ de la commande. Stade suivant, le magasin : un mini-rayon reconstitué met en avant la diversité des emballages disponibles et la segmentation culinaire. Enfin, un pôle "à la maison" diffuse des recettes sur écran, ainsi que

*Plus de 700 000 visiteurs sont attendus par les organisateurs pour l'édition 2014 du Salon de l'agriculture.*



## En bref

### LA POMME DE TERRE FRANÇAISE

#### La gestion de l'eau au cœur des réflexions



Dans le nouveau numéro de la Pomme de terre Française, retrouvez un dossier complet sur

l'irrigation et les différences entre variétés. Également au programme: la mission au Sénégal de Fedepom, le point sur les évolutions réglementaires des fluides frigorigènes et toute l'actualité de la filière.

### PRODUITS TRANSFORMÉS

#### Un bon début de campagne pour les chips

La forte hausse de la consommation des chips se maintient à plus 6 % depuis le début de la campagne. C'est le seul produit transformé qui affiche un résultat positif. La consommation des pommes de terre surgelées est en légère baisse de 1,1 % et celle des pommes de terre sous-vide et des purées déshydratées diminue de plus de 3,5 %.

Source: Kantar Worldpanel

### ANDALOUSIE

#### 70 % des primeurs plantées

Fin janvier, les plantations de pommes de terre primeurs andalouses étaient bien avancées avec 70 % des surfaces en terre. Les bonnes conditions météo ont permis une avancée rapide des chantiers. Les 30 % restants seront progressivement mises en place afin d'étaler la récolte entre avril et juillet. Les données du ministère de l'agriculture espagnol montrent une diminution régulière des surfaces liée à de mauvaises années passées: de 14 398 ha (350 500 t) en 2011 à 10 563 ha (269 500 t) en 2013. Les stocks français n'éffraient pas les opérateurs espagnols. Selon eux, les pommes de terre espagnoles sont privilégiées par les consommateurs grâce à leur meilleure fritabilité.

Source: World Potato Markets

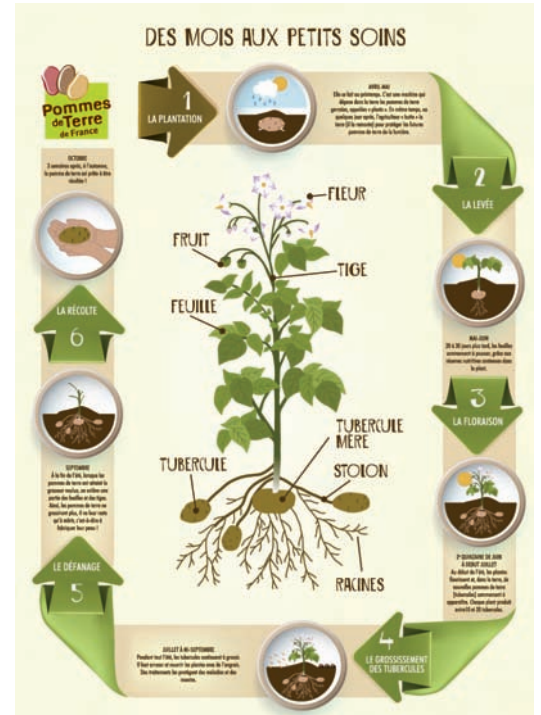
des infos nutrition et conseils pratiques sous forme de petits jeux vrai-faux à manipuler. Sur ce parcours en visite libre, les participants ont la possibilité d'échanger avec des professionnels de la filière (producteurs, conditionneurs), sur leur métier et leurs produits. Un petit livret de questions est en plus prévu pour rythmer ce parcours, en version enfant ou adulte. Sur remise du livret, les enfants repartent avec un petit goodie, et les adultes peuvent gagner un cours de cuisine en vidéo, grâce à un tirage au sort organisé deux fois par jour.

### Animations et quiz à gogo

Deux espaces avec animation font particulièrement vivre le stand, avec des sessions régulières. Le premier jeu a pour thème les variétés et de leur utilisation en cuisine. Situé en bordure d'allée pour attirer les visiteurs, il présente plusieurs types de variétés, avec des caractéristiques visuelles et culinaires bien distinctes. Les visiteurs doivent retrouver la bonne association entre le visuel de la variété, son nom ainsi qu'une recette qui lui est typiquement associée. Cette animation permet d'appuyer les messages de segmentation culinaire, sous un angle ludique. La seconde animation se déroule dans l'espace "quiz", arène au cœur du stand pouvant accueillir dix à douze personnes. Guidées par un animateur, deux équipes s'affrontent autour de questions-réponses. Pas de perdants, chacun repart avec un petit goodie aux couleurs de la pomme de terre et des connaissances supplémentaires! Enfin, le visiteur peut profiter d'un espace d'information consacré à la filière des pommes de terre fraîches en France: chiffres clé, atouts et spécificités de la filière française, présentation d'une dizaine de variétés.

### En direct du Salon

Fort de ces différentes animations et bien situé dans le Hall 2.2, le stand permettra de toucher de nombreux visiteurs durant les neuf jours (estimation de 5 000 participants). Pour démulti-



plier encore le nombre de contacts, une animation est mise en place en parallèle sur la page Facebook "La pomme de terre? Purée, qu'est-ce que c'est bon!". Depuis le 22 janvier, un tirage au sort est organisé chaque semaine, avec des entrées pour le Salon à gagner. Et des posts sont prévus durant le Salon, pour retranscrire "en live" la vie du stand. En direct du SIA toujours, depuis le plateau de Campagnes TV, une émission de 52 minutes sera consacrée à la pomme de terre, mardi 25 février, à 11h45. Patrick Trillon, le nouveau Président du CNIPT, évoquera les enjeux de la filière française de pommes de terre fraîches (production, économie...). Il sera accompagné d'un producteur qui expliquera les bonnes pratiques de production. Un nutritionniste rappellera les bienfaits nutritionnels de la pomme de terre, tandis qu'un Chef donnera des conseils pratiques pour savourer ce légume! Un programme bien fourni en perspective, donc! ■

Carole Blandin, CNIPT

### Le Salon international de l'agriculture, un rendez-vous plébiscité par le public



Depuis plus de cinquante ans, le Salon international de l'agriculture constitue l'un des grands événements du début d'année. Avec 1 300 exposants et 694 000 visiteurs en 2013, ce salon, parmi les plus populaires de France, est une vitrine exceptionnelle pour l'élevage, la gastronomie, les trésors des terroirs, les cultures végétales et le tourisme vert.

L'édition 2014 aura lieu du samedi 22 février au dimanche 2 mars, à Paris Porte de Versailles, tous les jours de 9 heures à 19 heures, le vendredi jusqu'à 23 heures. Plus de 700 000 visiteurs sont attendus par les organisateurs. Les Pommes de terre seront à retrouver dans le hall 2.2, stand B56.

## CONSOMMATION

## Baisse habituelle des achats durant les fêtes

En décembre, les achats en volume se sont ralentis. C'est un phénomène habituel à cette période de l'année. La baisse de la fréquence d'achat et du panier moyen s'est soldée par un recul des volumes de 1 % pour le total France dont 2 % pour les GMS. Tous circuits confondus, les prix sont repartis à la hausse sur la période, comme en décembre 2012. C'est la conséquence d'un recentrage des achats vers des produits plus qualitatifs pour les fêtes de

fin d'année. En cumul depuis le début de campagne, le recul des achats en volumes vs N-1 est de 3,5 % pour le total France et 6 % en grandes et moyennes surfaces. Les hypermarchés et les supermarchés affichent respectivement des baisses de 6 % et 1 % en volume par rapport à 2012-2013, contre 15 % pour le hard discount. Les circuits spécialisés restent en progression de 6 % après une campagne 2012-2013 à la baisse. ■

## Consommation des ménages du 11 août au 29 décembre 2013

## Quantités achetées (évolution en %)

	2011-2012	2012-2013	2013-2014
<b>Total France</b>	<b>+ 0,4</b>	<b>+ 6,1</b>	<b>- 3,4</b>
Total GMS	+ 0,2	+ 9,1	- 5,7
- dont Hypermarchés	- 2,2	+ 12,8	- 6,3
- dont Supermarchés	+ 0,9	+ 4,9	- 1,0
- dont Discounts	+ 7,6	+ 0,4	- 15,6
Autres circuits	+ 1,0	- 4,1	+ 5,7

Source : Panel consommateurs Kantar Worldpanel

## Agenda

## &gt; Les 12 et 13 février

11<sup>e</sup> Congrès de l'UNPT  
Table ronde "L'organisation des filières: la force des Bretons"  
Saint-Malo (Ille-et-Vilaine)  
[producteursdepommesdeterre.org](http://producteursdepommesdeterre.org)

## &gt; Le 19 février

Formation Arvalis  
Gestion de l'eau  
Villers-Saint-Christophe (Aisne)  
[formations-arvalis.fr](http://formations-arvalis.fr)

## &gt; Du 22 février au 2 mars

SIA  
A ne pas manquer: le stand des pommes de terre fraîches Hall 2.2, stand B56  
Porte de Versailles (Paris)  
[cnipt.fr](http://cnipt.fr)

## &gt; Le 18 mars

Formation Arvalis  
Conduire une culture de pommes de terre, les clés de la réussite  
Villers-Saint-Christophe (Aisne)  
[formations-arvalis.fr](http://formations-arvalis.fr)

## En bref

## STOCKS FIN DÉCEMBRE

## Produits conservés en hausse

Selon les données du panel UNPT/CNIPT, les stocks bruts et nets détenus à fin décembre 2013 sont supérieurs de 14 % à la moyenne 2008-2012. Ce constat est cohérent avec la hausse de 8 % de la production. L'export est en recul par rapport à la moyenne pluriannuelle, même s'il a paru plus dynamique en décembre. De plus, les industries étaient en retard depuis le début de campagne: elles reviennent seulement aux tonnages des années précédentes fin 2013. Il reste 61,4 % de la production en stock, à fin décembre contre 54 % à 63 % depuis 2008.

## JOURNÉE TECHNIQUE NATIONALE

## Un franc succès à nouveau confirmé

La journée Technique Nationale Pomme de terre organisée par Arvalis le 30 janvier à Paris a réuni près de 200 techniciens. Venus de toutes les régions et de tous les domaines (coopératives, négoce, entreprises de l'agrochimie ou conseillers des chambres d'agriculture), cette journée a

été l'occasion d'échanger sur de nombreux sujets techniques. Au programme: variétés, réglementation, lutte contre les maladies fongiques, désherbage et bien d'autres thèmes. Nombre d'entre eux seront à retrouver dans les prochaines parutions de Pomme de terre Hebdo mais également dans le prochain "Choisir Pomme de terre" attendu fin février.

## ELECTION AU COPA-COGECA

## Arnaud Delacour réélu à la Présidence du groupe de travail Pomme de terre



Le 10 janvier 2014, Arnaud Delacour, producteur de pommes de terre dans l'Aisne et membre du Bureau de l'UNPT, a été reconduit à la présidence du Groupe de Travail Pomme de Terre du Copa-Cogeca (organisation représentant les producteurs et les coopératives au niveau de l'Union Euro-

péenne). Ce Groupe de Travail couvre les secteurs des plants, des pommes de terre primeurs et des pommes de terre de conservation, pour le marché du frais et de la transformation industrielle. Arnaud Delacour occupe cette présidence depuis mai 2009. L'UNPT se félicite de pouvoir s'appuyer sur ce relais européen.

## ROYAUME-UNI

## Des offres variées par distributeur

Chez les distributeurs britanniques, les pommes de terre de conservation conditionnées représentent 53 % des volumes de pommes de terre commercialisés, les pommes de terre nouvelles 25 %, les "bakers" 13 % et les produits en vrac 9 %. Mais ce pourcentage varie selon les enseignes. Chez Asda et les discounters, 60 % des volumes commercialisés sont des pommes de terre de conservation. Chez les Cooperative, les pommes de terre nouvelles occupent 50 % des volumes. Enfin, les "bakers" sont plus présentes chez Sainsbury's et Asda et très minoritaires dans les ventes de Waitrose.

Source : Ubifrance

## LES MARCHÉS PHYSIQUES

## Cotations France (RNM)

En €/tonne

## ■ Marché français-Stade expédition - 4 février

Variétés de consommation courantes	
Bintje Bassin Nord non lavée cat. II 40-75 mm sac 25 kg	150-170 (⇒)
Div. var. cons Bassin Nord lavée cat. I 40-75 mm sac 10 kg	210-260 (⇒)
Agata France lavée cat. I + 35 mm carton 12,5 kg	-
Variétés à chair ferme	
Charlotte France lavée cat. I + 35 mm carton 12,5 kg	450-630 (⇒)
Rouge France lavée cat. I + 35mm carton 12,5 kg	500-630 (⇒)

## ■ Export-Stade expédition - 3 février

Agata France lavable cat. I 40-70 mm sac 1 tonne	180-260 (↘)
Div. var. cons France lavable cat. I 40-70 mm sac 1 tonne	170-240 (↘)
Div. var. cons France non lavée cat. II 50-75 mm sac 20 kg	140-200 (↘)
Rouge France non lavée cat. II 50-75 mm sac 20 kg	130-160 (⇒)

## ■ Rungis - 4 février

Charlotte France cat. I carton 12,5 kg	650-700 (⇒)
Div. var. cons France lavée cat. I 40-70 mm sac 10 kg	400-440 (⇒)
Div. var. cons France non lavée cat. I 40-70 mm sac 10 kg	320-360 (⇒)

## ■ Industrie - 31 janvier

Bintje Bassin Nord non lavée + 35 mm fritable	100-115 (↘)
Div. var. cons. Bassin Nord non lavée, tout venant 35 mm et + fritable	105-130 (↘)

**Baisse des cotations à l'export**

Le marché est calme. La demande à l'export reste trop faible pour maintenir les prix actuels. Ainsi, les cotations à l'export ont à nouveau baissé cette semaine de 10 à 20 €/t. Le temps est actuellement doux, ce qui ne favorise pas la consommation des pommes de terre en Europe. Habituellement, l'Allemagne augmente ses importations françaises à partir du mois de mars. Sa production étant moins importante cette campagne, des opportunités devraient pouvoir être saisies par les opérateurs français dans les semaines à venir. Les derniers chiffres des importations allemandes (octobre) plaçaient les produits d'origine France en bonne position.

L'intégralité des cotations peut être retrouvée sur [www.fldhebdo.fr](http://www.fldhebdo.fr)

NB : entre parenthèses, la tendance du marché.

## Cotations marchés étrangers

En €/tonne

## ■ Cotation VTA (Verenigde Telers Akkerbouw) - 3 février

Destination industrie frites : tout-venant, vrac, fritable, départ, 40 mm +	115-160
Export : tout-venant, vrac, départ, qualité export, 40 mm +	125-200
Calibre 0-40 mm (indicatif)	-

## ■ Belgique (RNM) - Stade production - 4 février

Div. var. cons non lavée (tout venant, 33 mm +)	-
---	---

## ■ Grande-Bretagne (Cours PCL) - 8 février

Prix moyen production	-
-----------------------	---

## LES MARCHÉS À TERME

## ■ Eurex Francfort-Industrie (en €/tonne)

	28/01/2014	29/01/2014	30/01/2014	31/01/2014	03/02/2014
Avril	147	145	138	133	128
Juin	165	163	158	152	150

**Editeur CNIPT**  
43-45 rue de Naples  
75008 Paris  
Tél : 01 44 69 42 10  
Fax : 01 44 69 42 11

**Directeur de publication :**  
Jean-Luc Gosselin

Prix du numéro : 2 €  
Abonnement 1 an : 53 €

**Editeur délégué :**  
FLD Hebdo (Abc)

**Impression-Routage :**  
Dupli-print  
2 rue Descartes  
ZI Sezac  
95330 Domont

**Dépôt légal :** à parution  
ISSN n° 0991-3351